



Wirtschaft

Heute Abend Business-Lounge

Rheda-Wiedenbrück (gl). Bekannte Gesichter, nette Gespräche und neue Kontakte – unter diesem Motto bietet die Business-Lounge am heutigen Donnerstagabend wieder die Gelegenheit zur Begegnung mit Unternehmern aus Rheda-Wiedenbrück. Auch drei heimische Firmen werden sich mit neuen Produkten oder Standorten ab 18 Uhr im Hotel Sonne, Hauptstraße, vorstellen. Die Teilnehmerzahl ist begrenzt, der Eintritt beinhaltet Imbiss und eine Getränkeauswahl. Eine Anmeldung per E-Mail unter wifoe.rheda-wiedenbrueck@gt-net.de oder telefonisch unter ☎ 05242/963320 (Wirtschaftsförderung, Nikola Weber) wäre für die Veranstalter wünschenswert, da sie bei der Vorbereitung des Termins hilft.

„Am Faulbusch“ Hip-Hop-Kursus im Familienzentrum

Rheda-Wiedenbrück (gl). Eine neue Hip-Hop-Gruppe bietet die Integrative Kunst- und Musikschule Gütersloh in Zusammenarbeit mit dem Awo-Familienzentrum „Am Faulbusch“ an. Mit der Hip-Hop-Tänzerin Mila Bessonov können die Teilnehmer eingängige Tanzchoreografien einstudieren und sich spielerisch mit der englischen Sprache auseinandersetzen. Der Unterricht findet freitags in der Zeit von 14.15 bis 15 Uhr im Familienzentrum „Am Faulbusch“, Schmale Straße in Rheda, statt. Das Kursangebot richtet sich an Fünf- bis Zehnjährige. Anmeldungen werden in der Integrativen Kunst- und Musikschule unter ☎ 05241/7413505 entgegengenommen.

Bauernschützen

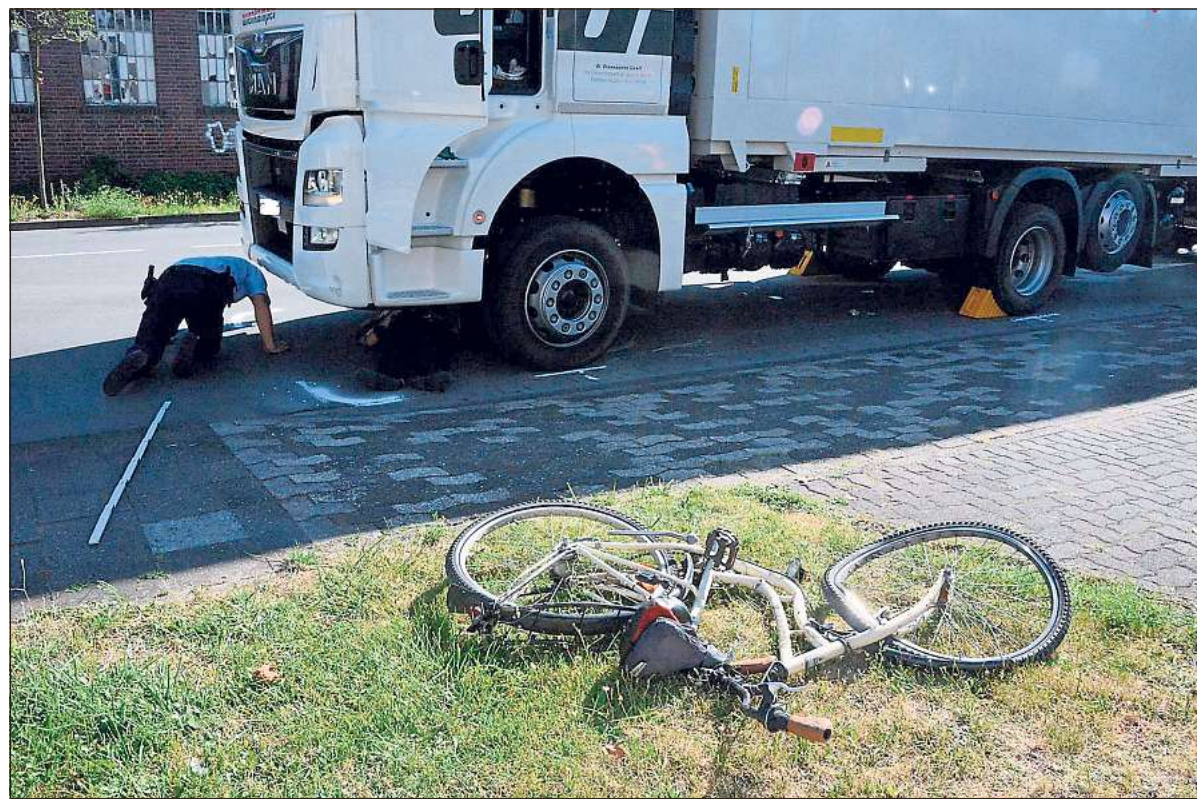


Silas Bänisch und Fee Kofortschröder heißt das neue Kinderschützenpaar der Bauernschützen in Rheda.

Mit gezieltem Ballwurf auf den Kinderthron

Rheda-Wiedenbrück (gl). Gut geworfen und von allen Kindern am besten getroffen – das haben Fee Kofortschröder und Silas Bänisch beim Kinderschützenfest der Rhedaer Bauernschützen auf Pohlmanns Hof. Damit sind sie die neuen Regenten der Jüngsten. Die Kinderschützen werfen ihre Majestäten aus: Sie versuchen einen Ball in einen durch eine Wand verdeckten Eimer zu bringen. Fee, deren Mutter auch aktives Vereinsmitglied ist, legte in diversen Durchgängen souverän den Ball in das Gefäß und ließ keine Zweifel daran aufkommen, dass sie gewinnen wollte. In der Familie von Silas hat das Regieren offenbar Tradition: Seine Mutter Susanne war 1973 Kinderregentin und 1992 Königin, Vater Lothar errang 1995 die Königswürde. Merle Bänisch, Silas' Schwester, war 2012 Kinderkönigin

Lebensgefährlich verletzt



Als sie in den Bosfelder Weg in Rheda im Bereich der Nonenstraße überqueren wollte, ist eine Radfahrerin von einem Lastkraftwagen erfasst und zu Boden geschleudert worden. Das Mädchen wurde lebensgefährlich verletzt. Bild: Eickhoff

Stadthaus

Ausstellung rund um faire Arbeit

Rheda-Wiedenbrück (gl). Die Ausstellung „Faire Arbeit – Fairer Wettbewerb“ der gleichnamigen Landesinitiative des NRW-Arbeitsministeriums präsentiert zurzeit die Volkshochschule (VHS) Reckenberg-Ems im Foyer im Stadthaus Wiedenbrück. In der Ausstellung erhalten die

Besucher Informationen und Praxisbeispiele zu den Themen Minijobs, Leiharbeit und faire Löhne. Mit der Initiative möchte das Land NRW die Regeln des fairen Miteinanders stärken und dazu beitragen, dass prekäre Arbeit zurückgedrängt wird. Beschäftigte und Unternehmen sollen über

bestehende Rechte und Pflichten informiert werden, gute Beispiele gemacht und wo erforderlich gesetzliche Verbindlichkeiten geschaffen werden. Die Ausstellung wird bis Samstag, 17. September, zu sehen sein. www.laenderfairenarbeit.nrw.de

Kanu-Club Wiedenbrück-Rheda

Lampionfahrt und Party zum Geburtstag

Rheda-Wiedenbrück (gl). Der Kanu-Club Wiedenbrück-Rheda feiert sein 60-jähriges Bestehen mit einem Fest und einer Lampionfahrt auf der Ems am Samstag, 10. September. Die Veranstaltung startet um 17.30 Uhr im Bootshaus im Wiedenbrücker Schulzentrum am Burgweg mit einem Empfang. Dazu werden außer den Vereinsmitgliedern Gäste aus der Stadt Rheda-Wiedenbrück, befreundete Kanuten und Vertreter des Kanuverbands erwartet. Nach dem offiziellen Teil haben die Gäste die Möglichkeit, sich eine Aus-

stellung über die Aktivitäten des Vereins anzusehen sowie das Bootshaus zu besichtigen oder am Bootshaus Getränke und Grillates zu genießen. Ab zirka 19.30 Uhr werden die geschmückten Boote am nahegelegenen Steg zu Wasser gelassen. Mit Einbruch der Dunkelheit gegen etwa 20.30 Uhr ziehen die bunt geschmückten und beleuchteten Gefährte, ähnlich wie bei einem Karnevals- oder Erntedankfest, auf der Ems zwischen der Antonius- und der Fußgängerbrücke zum Reckenberg ihre Bahnen. Zuschauer sind willkommen,

dieses Schauspiel von der Emspromenade oder den genannten Brücken aus zu beobachten. Die Tradition der Lampionfahrt gibt es schon seit der Gründung des Kanu-Clubs Wiedenbrück-Rheda im Jahr 1956. Damals paddelten sich Kanuten aus Wiedenbrück emsabwärts und Kanuten aus Rheda emsaufwärts in mit Lampions geschmückten Faltbooten entgegen. Dies war der Auftakt für die spätere Vereinsgründung sowie gemeinsame Aktivitäten. Weit bevor Rheda und Wiedenbrück in den 1970er-Jahren zusammen kamen, hatten

Lastkraftwagen erfasst 14-jährige Radfahrerin

Rheda-Wiedenbrück (ei). Auf dem Bosfelder Weg in Rheda ist am Mittwochnachmittag eine 14-jährige Radfahrerin von einem LKW erfasst und lebensgefährlich verletzt worden. Das Mädchen wurde mit einem Rettungshubschrauber in eine Klinik der Maximalversorgung nach Dortmund geflogen.

Kurz nach 15 Uhr wollte die Radfahrerin an der Ampelanlage Bosfelder Weg / Ecke Nonenstraße den Bosfelder Weg überqueren. Gleichzeitig war ein LKW-Fahrer (38) einer Spedition aus Melle auf der Nonenstraße unterwegs und wollte rechts in den wegen einer Baustelle abgesperrten Bereich des Bosfelder Wegs einbiegen. Im Bereich der Fußgängerfurt, der auch von Radfahrern genutzt werden darf, wurde die Jugendliche neben ihm von der rechten Front des Fahrzeugs erfasst und zu Boden geschleudert. Sie geriet unter den LKW und wurde noch einige Meter mitgeschleift. Die Retter fanden die junge Frau im Bereich der Tanks zwischen Vorder- und Hinterachse des Lkws.

Nach dem Notruf waren zunächst die Löschzüge Rheda und Wiedenbrück sowie die hauptamtlichen Kräfte der Feuerwehr

alarmiert worden, ferner zwei Rettungswagen und das Notarzteinsetzfahrzeug aus Gütersloh. Der Löschzug Wiedenbrück wurde aber nicht mehr benötigt.

45 Helfer unter Leitung von Rhedas Löschzugführer Christian Kottmann unterstützten die Mitarbeiter des Rettungsdienstes und halfen, die 14-Jährige möglichst schonend unter dem Fahrzeug hervorzuziehen. Anschließend wurde die Verletzte im Rettungswagen notärztlich behandelt. Aufgrund des Verletzungsgrads entschied sich der Notarzt, einen Rettungshubschrauber anzufordern. Der Christoph 8 aus Lünen eilte herbei, die Crew übernahm die Patientin und flog sie nach Dortmund.

Der LKW-Fahrer erlitt einen Schock. Er wurde rettungsdienstlich behandelt, verweigerte aber den Transport ins Krankenhaus. Die Staatsanwaltschaft Bielefeld beauftragte einen Sachverständigen für die Rekonstruktion des Unfalls. Er nahm, ebenso wie der Unfallsachbearbeiter des Verkehrskommissariats, vor Ort seine Ermittlungen auf. Die Nonenstraße und der Bosfelder Weg wurden für die Dauer der Spurensicherung komplett gesperrt. Es kam zu erheblichen Verkehrsbeeinträchtigungen.



Romantischer Anblick: Die Lampionfahrt auf der Ems gehört zur Tradition des Kanu-Clubs Wiedenbrück-Rheda.

Termine & Service

Rheda-Wiedenbrück

Donnerstag, 8. September 2016

Service
Apothekennotdienst: Apotheke in der Spiekergasse, Spiekergasse 1, Gütersloh, ☎ 05241/15940, Marien-Apotheke, Ringstraße 1, Rietberg, ☎ 05244/5338
Ärztlicher Notdienst: ☎ 116117 (auch für Hausbesuche)
Stadtverwaltung und Bürgerbüro: 8 bis 18 Uhr im Rathaus Rheda, Rathausplatz, 8 bis 12 Uhr und 14 bis 18 Uhr Rathaus Wiedenbrück, Kirchplatz, geöffnet
Stadtbibliotheken in Wiedenbrück und Rheda: 14 bis 18 Uhr geöffnet
Finanzamt Wiedenbrück: 7.30 bis 17.30 Uhr Bürgerbüro durchgehend geöffnet, 8.30 bis 12 Uhr und 13 bis 15 Uhr andere Stellen geöffnet, Am Sandberg
Freibad Wiedenbrück: 6 bis 20 Uhr geöffnet, Rietberger Straße
Flora Westfalica: 10 bis 13 Uhr und 14 bis 18 Uhr Geschäftsstelle geöffnet, Rathausplatz, Rheda
Recyclinghof Rheda-Wiedenbrück: 14 bis 18 Uhr Annahme von Sperrmüll und Wertstoffen, Ringstraße 141, ☎ 05242/931076

Soziales & Beratung
Bezirksdienst der Polizei: 15.30 bis 17 Uhr Sprechstunde im Pfarrheim Herz-Jesu Batenhorst, Hellweg
Kleiderkammer St. Aegidius Wiedenbrück: 16 bis 17 Uhr Ausgabe gut erhaltener Kleidung, ehemalige Michael-Ende-Schule, Paul-Schmitz-Straße
Verein Daheim: 10 bis 11 Uhr Beratung zum betreuten Seniorenwohnen, Vietingstraße, Rheda, ☎ 05242/407345
Freundeskreis für Suchtkrankenhilfe: 20 Uhr Gruppen- und In-

formationsabend, Jugendzentrum Alte Emstorschule, Wilhelmstraße, Rheda
Parkinson-Selbsthilfegruppe: 15 Uhr Monatstreffen, Landgasthof am Faulbusch, Rheda
Weitere Service- und Beratungsangebote finden Sie montags im Lokalteil Rheda-Wiedenbrück.

Vereine
Boulefreunde Rheda: 14.30 Uhr Spielbetrieb, Bouleplatz, Hoppenstraße
Boulefreunde Flora Westfalica: 14 Uhr Spielbetrieb, Bouleplatz am Reethus, Mittelhegge
Bouleclub Petanque: 16.30 bis 18.30 Uhr Spielbetrieb, Bouleplatz an den Tennisplätzen, Schlossgarten Rheda
MGV Liedertafel Eintracht Wiedenbrück: 19.30 Uhr Probe, „Planet Wiedenbrück“, Wasserstraße
Schützenverein zu Rheda: 19 Uhr Luftgewehr- und Kleinkaliberschießen, Schießstand, Am Werl
Amateurfunker N47 Rheda-Wiedenbrück: 20 Uhr Ortsvereinsabend, Gaststätte Pöppelbaum, Postdamm, Lintel
Heimatverein Wiedenbrück-Reckenberg: 17 Uhr Plattdeutscher Krink, Café Westhoff, Birnstraße
Shantychor „Die Emsmöwen“: 19.30 Uhr Probe, pädagogisches Musikzentrum, Am Werl
Landfrauenverbände Batenhorst und St. Vit: 14 Uhr Abfahrt in Fahrgemeinschaften zum Pflaumenhof Stemich in Stromberg ab Pfarrkirche St. Vitus, Stromberger Straße
Christen in Wirtschaft und Gesellschaft Rheda-Wiedenbrück/Reckenberg: 13.30 Uhr Busfahrt zur Brauereibesichtigung in Langenberg ab Parkplatz an der Reitbahn, Wiedenbrück
Sauerländischer Gebirgsverein Gütersloh: 13.30 Uhr Abfahrt in Fahrgemeinschaften zur Wanderung bei Vellern ab Werl, Rheda

Kirchen
Eine-Welt-Laden St. Aegidius Wiedenbrück: 16 bis 18 Uhr geöffnet, Aegidiushaus, Lichte Straße
Katholische Pfarrgemeinde St. Vitus St. Vit: 20 Uhr Taufbegleitungsseminar, Vitus-Haus, Stromberger Straße, St. Vit

Sport
LC Wiedenbrück: 18 Uhr Lauftraining ab Hallenbad, Ostring
LG Burg Wiedenbrück: 18.25 Uhr Sport in der Krebsnachsorge, Burgweg
Wiedenbrücker Turnverein: 16.30 bis 18 Uhr Krebsnachsorge I, Brüder-Grimm-Schule, 17.15 bis 18 Uhr Sport bei orthopädischen Beschwerden, 17.30 bis 18.30 Uhr Sport bei neurologischen Erkrankungen, Turnhalle Piussschule, 18 bis 19.30 Uhr Sport in der Krebsnachsorge, Turnhalle der Kreisberufsschule, 18.30 bis 20 Uhr Diabetes-Sport, Eichendorffschule, 18.45 bis 20 Uhr Lungensportgruppe, Berufskolleg, 19 bis 20.30 Uhr Walking am Abend, Parkplatz Klein, 20 bis 21.30 Uhr ambulante Herzgruppe, Kreisberufsschule, 10 bis 12 Uhr Geschäftsstelle geöffnet, ehemalige Michael-Ende-Schule, Paul-Schmitz-Straße
SC Wiedenbrück: 20.15 Uhr Fitness und Gymnastik für Frauen, große Sporthalle des Ratsgymnasiums, Rektoratsstraße
VfL Rheda: 16.30 bis 17.30 Uhr Kreativer Kindertanz (von fünf bis sieben Jahren), 17.30 bis 18.45 Uhr Fitness für Frauen, 18.45 bis 20 Uhr Fit ab 50, Turnhalle Johannisschule, Fürst-Bentheim-Straße
RWG Wiedenbrück: 16.30 bis 17.30 Uhr Gymnastik ab 60 Jahren, Turnhalle der Eichendorffschule, Triftstraße
DRK-Zentrum Rheda-Wiedenbrück: 14.45 und 16.30 Uhr Wirbelsäulengymnastik, An der

Schwedenschanze, Wiedenbrück
Landfrauenturnverein Lintel: 20 Uhr Training Herrensportgruppe, Postdammstraße, Kapellenstraße

Senioren
Arbeiterwohlfahrt: 14.30 bis 17.30 Uhr Seniorennachmittag, Jugendzentrum Alte Emstorschule, Wilhelmstraße, Rheda
Seniorensinggemeinschaft St. Aegidius Wiedenbrück: 15 bis 16.30 Uhr Probe, Aegidiushaus, Lichte Straße

Kinder & Jugendliche
Jugendzentrum Alte Emstorschule: 15 bis 17.30 Uhr Mädchentreff, Wilhelmstraße, Rheda
Jugendhaus St. Aegidius: 15 bis 17.30 Uhr Treff für Grundschüler, außerdem Eltern-Kind-Nachmittag, Lichte Straße, Wiedenbrück
Jugendhaus St. Pius: 16 bis 20 Uhr offener Treff (ab sechs Jahren), 16 bis 18 Uhr Sporttreff, Südring, Wiedenbrück

Kultur
Flora Westfalica: 20 Uhr „Shake a little“, Konzert der Gustav-Peter-Wöhler-Band, Orangerie am Schloss Rheda, Steinweg
Museum Wiedenbrücker Schule: 15 bis 17 Uhr geöffnet, Hoetger-Gasse
Leinewebermuseum: 10 bis 12 Uhr und 14 bis 18 Uhr für Besucher geöffnet, Kleine Straße, Rheda
Alltagmenschen: Freiluftausstellung mit Figuren Christel Lechners, Innenstadt Wiedenbrück
Verein „Tagträumer“: 15 bis 17 Uhr Benefizausstellung „Junge Ideen“ geöffnet, Werkstatt Bleichhäuschen, Steinweg
Musical-Fabrik: 19.30 Uhr Führung des Musicals „Der Zauberer von Oz“ in der zweiten Staffel, Bosfelder Weg, Rheda